

MC 285-3

Minikran | MAEDA



- Hersteller MAEDA
- Tragkraft max. **2.820 kg**
- Arbeitsradius max. 8,2 m
- Hakenhöhe ca. 8,7 m
- L/B/H 3.320 mm x 750 mm x 1.470 mm
- Kombiantrieb Diesel/Elektro 400 V
- Dieselmotor Yanmar 2TNV70-NMBA 7,4 kW 2.500 U/min
- Elektromotor vollgekapselt durch Ventilatoren gekühlt (5,5 kW 4P 400V)
- Eigengewicht ca. 2.120 kg

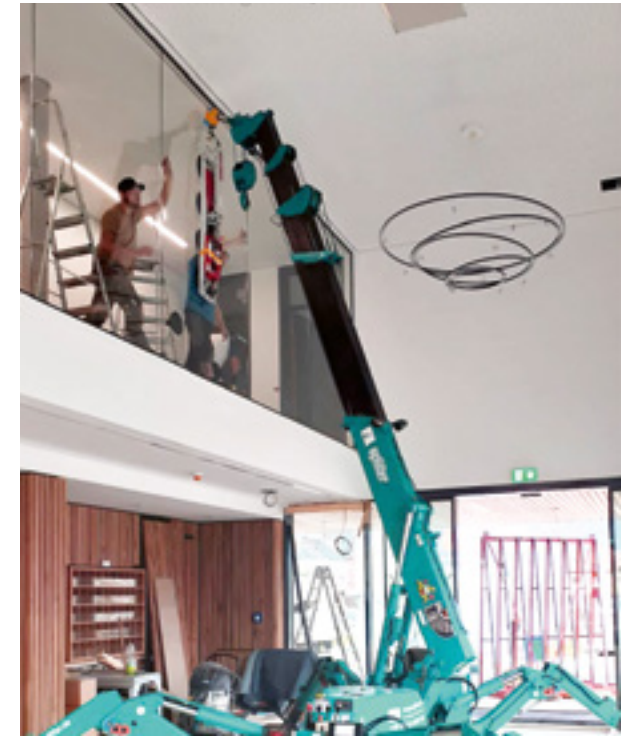
Standardausstattung

Funkfernbedienung mit integrierter digitaler Lastanzeige, Betriebsstundenzähler, 2/4-fach-Hakenflasche, schwarze Gummiketten, Überdrehungsschutz, hydraulische Sicherheitsventile, Nivellierungsanzeige, Kippalarm, Not-Ausschalter, Lastmomentbegrenzer, Betriebswarnleuchte, Datenlogger, Arretierung der Stützfüße



TIPP

MAEDA Krane sind auch in Wunschfarbe passend zum CD/CI Ihrer Firma lieferbar!



TIPP

MAEDA Krane der neuen Generation verfügen über ein LCD-Farbdisplay.

